



VERWAGTINGE VAN DIE ONTWERPER

deur Frikkie Koegelenberg

BRIEFLY

SABI magazine is pleased to announce a special, in-depth series of technical articles. SABI is playing a vital role in the farming sector by boosting producers' awareness of the new trends and developments in optimal irrigation systems design, materials and management. When using a SABI accredited designer, producers can be assured of excellence in the design of an irrigation system.

The first series of articles will focus on the planning of an irrigation system. We explore the role of soil, climate, crop types, water sources, management and equipment, in planning an optimal irrigation system.

Be sure not to miss this series – it is information you can use for years!

SABI het besluit om 'n reeks tegniese artikels te plaas in die tydskrif tot voordeel van sy lede en besproeiingswatergebruikers. Nuwe neigings en ontwikkelinge op die gebied van besproeiing sal onder andere bespreek word. Die ontwerp van 'n besproeiingstelsel volgens die ontwerpnorme van die Suid-Afrikaanse Besproeiingsinstituut (SABI), die keuse van betroubare toerusting, die installasie van die stelsel volgens plan asook die doeltreffende bestuur en onderhoud van sodanige stelsel deur die produsent, is van kardinale belang indien 'n produsent sy beskikbare waterbronne optimaal wil benut.

Met Landbou as die grootste watergebruiksektor in die land, is die besproeiingsbedryf gesamentlik verantwoordelik om die skaars waterbronne effektief en doeltreffend aan te wend en SABI kan hierin 'n belangrike rol speel.

Die Instituut maak veral 'n betekenisvolle bydrae wat die stel van standaarde en riglyne vir die ontwerp en installasie van besproeiingstelsels betref. SABI se voorgestelde visie nl., om die erkende verteenwoordigende organisasie van die hele besproeiingsbedryf te wees, wat die optimale en doeltreffende gebruik van besproeiingswater bevorder deur middel van sy lede, sluit nou aan by bogenoemde. SABI wil graag homself bemark by waterverbruikers en verwante persone sodat produsente bewus kan raak van die belangrikheid en die voordele van goeie besproeiingsontwerp en -bestuur.

SABI streef daarna dat produsente aan die einde van die dag sal vra vir die diens of produk van 'n SABI lid.

Om hierdie professionele dienste te kan lewer stel SABI-raad voor en moedig sy lede aan om 'n ontwerpfooi te hef vir dienste gelewer aan 'n kliënt. Daar bestaan nie so iets soos 'n gratis ontwerp nie – iemand betaal uiteindelik vir die tyd wat gespandeer word om 'n besproeiingstelsel te ontwerp of te beplan. Die gedagte om vir professionele diens en advies te betaal moet gekweek word by die ontwerper/konsultant en kliënt tot voordeel van beide die produsent en ontwerper/konsultant asook die besproeiingsbedryf in die breë.



Die produsent kan daarop aandrang dat die volgende in die ontwerpverslag van 'n SABI ontwerperslid verskyn:

UITLEGPLAN

Uitleg van die blokke en detailplanne van elke blok. Twee afskrifte word benodig, een vir installasiedoeleindes en een vir die produsent se rekords.

KOSTEBERAMING

Prysberaming van die totale projek en elke fase van die projek indien van toepassing.

HOEVEELHEIDSLYS

Lys van items benodig per blok wat gebruik gaan word om kwotasies van kleinhandelaars te verkry. Die hoeveelheidslys kan ook gebruik word om die tipe en die hoeveelheid toerusting wat gelewer word deur die kleinhandelaars te kontroleer.

DETAILSKETSE VAN TOERUSTING OM INSTALLASIE TE VERGEMAKLIK

- Kraanaansluitings: Tekeninge van die krane met die verlangde toebehore.
- Filterbanke: Tekeninge van die volledige filteropstelling met spuitstukke en krane.
- Pompe: Tekeninge van die pomp met die benodigde toerusting.

POMPKURWE

'n Pompkurwe waarop die dienspunt aangedui word vir gebruik deur produsent sodat die pomp se doeltreffendheid en die drywing benodig maklik afgelees kan word. Die pompkurwe word ook benodig indien die bestaande besproeiingskema in die toekoms uitgebrei wil word.

FINALE TEGNIESE VERSLAG

'n Verslag wat die hulpbronne beskryf wat deel uitmaak van besproeiingsontwikkelings kortliks die werking van die stelsel beskrywe. 'n Ondertekende onderneming deur die ontwerper/konsultant, dat diestelsel aan die SABI norme voldoen, asook enige afwykings van die norme, moet getoon word. 'n Afskrif van die norme moet ook die verslag vergesel.

ONDERHOUDS- EN BESTUURSHANDLEIDING

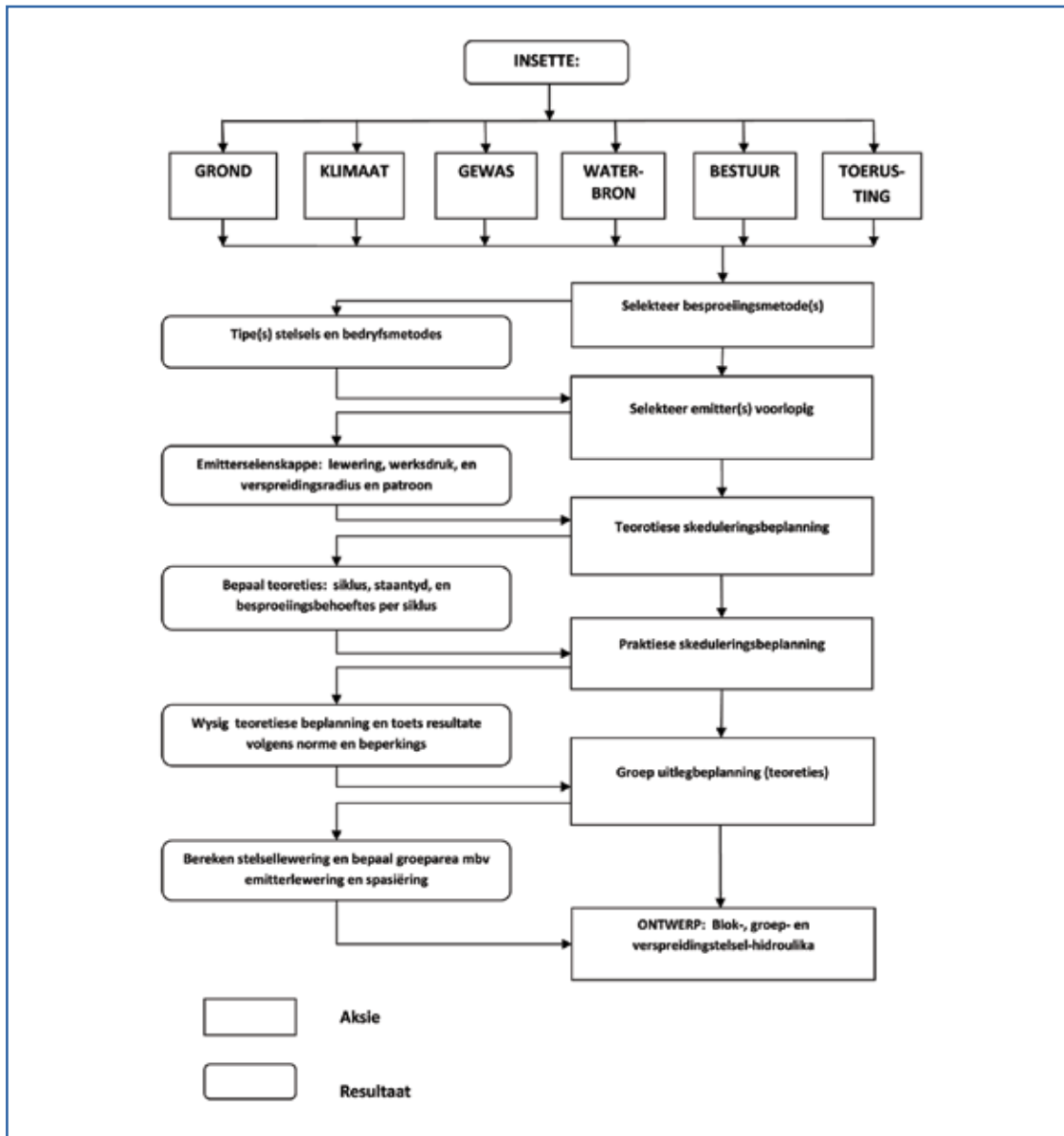
'n Volledige handleiding is nodig om te verseker dat die werkverrigting van die geïnstalleerde besproeiingstelsel nie nadelig deur verkeerde praktyke beïnvloed word nie.

SABI SPITSONTWERPVORM

Tegniese ontwerp spesifikasies waaraan die ontwerp voldoen. Die produsent kan die inligting gebruik om te besluit of die ontwerp aan die gestelde ontwerp spesifikasies voldoen.

Die reeks tegniese artikels wat in die tydskrif gaan verskyn, gaan onder andere die volgende onderwerpe toelig:

Die **eerste reeks** van artikels sal konsentreer op die beplanning van 'n besproeiingstelsel. Multidissiplinêre samewerking tydens die beplanningsfase met ander kundiges sal help dat die hulpbronne optimaal gebruik sal word. Alle insette soos getoon in onderstaande figuur sal met die kennis van ander kundiges toegelig word.



’n **Tweede reeks** van artikels sal die gebruik van die norme tydens die ontwerpproses onder andere illustreer asook die standaard vir toerusting. Maatskappylede kan hierin ’n belangrike rol speel deur hul kennis met SABI-lede te deel.

ONDERWERP	FASETTE WAT BESPREEK GAAN WORD
Hidroulika	Hidrouliese gradiënt, waterslag
Toerusting	Kleppe, pompe, pype en filters
Besproeiingstelsels	Keuse en ontwerp

Derdens sal die installasie, bestuur, onderhoud en voedingsbesproeiing bespreek word. SABI-lede is welkom om kommentaar te lewer en voorstelle te maak vir artikel onderwerpe.